



TOM KOSBAB UND SUSANNE WENDT

BILDER

MISCHTECHNIK

ACRYL

COLLAGEN

RADIERUNGEN

HOLZSCHNITT

VORWORT

IN DER REIHE „HAMBURGER UND NORDDEUTSCHE KÜNSTLERPAARE“ GILT UNSERE ZWEITE EINLADUNG DEM KÜNSTLERPAAR SUSANNE WENDT UND TOM KOSBAB. SEIT ÜBER ZWEI JAHRZEHNTE LEBEN UND ARBEITEN DIE KÜNSTLER AUF DER EIDERHALBINSEL IN NORD-FRIESLAND. DORT BETREIBEN SIE IN EINEM ZWEIHUNDERTJÄHRIGEN FRISENHAUS DIE GALERIE „WASSERKOOG 25“.

IN DER JEWELIGEN EIGENEN KÜNSTLERISCHEN ARBEIT LÄSST SICH ALS GEMEINSAMKEIT ERKENNEN, DASS BEIDE STARK VON DER FRIESISCHEN LANDSCHAFT INSPIRIERT WERDEN UND DIESES IN EINER ABSTRAKT-GEGENSTÄNDLICHEN DARSTELLUNGSFORM KONSEQUENT FESTHALTEN. DIE AUSEINANDERSETZUNG MIT DEM EIGENEN KÜNSTLERISCHEN WERDEGANG STEHT JEDOCH IM MITTELPUNKT DES JEWELIGEN SCHAFFENS. DIE UNTERSCHIEDLICHE WIRKUNG DER SICH DARAUS ERGEBENDEN BILDER LIEGT AUCH IN DER WAHL DER DARSTELLUNGS MEDIEN BEGRÜNDET.

KUNST UND IHRE AUSDRUCKSVIELFALT LIEGEN MIR AUF GRUND MEINER EIGENEN PASSION SEIT 50 JAHREN BESONDERS AM HERZEN. MIT DEM

KUNSTFORUM MARKERT GRUPPE, IN UNSERER EHEMALIGEN FABRIK IN HAMBURG-HAMM GELEGEN, BIETEN WIR KÜNSTLERN KOSTENLOSE AUSSTELLUNGSFLÄCHEN ZUR PRÄSENTATION. BEREITS IN FRÜHEREN JAHREN SIND SOWOHL HIER IN HAMBURG ALS AUCH AN UNSEREM NEUEN INDUSTRIESTANDORT IN NEUMÜNSTER VIELE AUSSTELLUNGEN GEZEIGT WORDEN.

WIE IN DER BILDENDEN KUNST IST ES DER ANSPRUCH AN PERFEKTION, DER UNSERE PRODUKTE UND IHRE TECHNIK SICHER MACHT. WIR STELLEN IN NEUMÜNSTER MARSO FLEX® SCHLAUCHTECHNIK UND MARSYNTEX® FILTERTECHNIK HER. GELEITET WIRD DIE MARKERTGRUPPE VON PHILIPP MARKERT, MEINEM SOHN, UND SÖNKE BURMEISTER-BENKER.

„WENN DER KUNST KEIN TEMPEL OFFEN STEHT, FLÜCHTET SIE IN DIE WERKSTÄTTEN“, LAUTET EIN ZITAT VON MARIE V. EBNER-ESCHENBACH. MIT DEM KUNSTFORUM MARKERT GRUPPE BIETEN WIR KÜNSTLERN EINEN RAUM, DER IHRE WERKE FÜR NOCH MEHR MENSCHEN ZUGÄNGLICH MACHT.

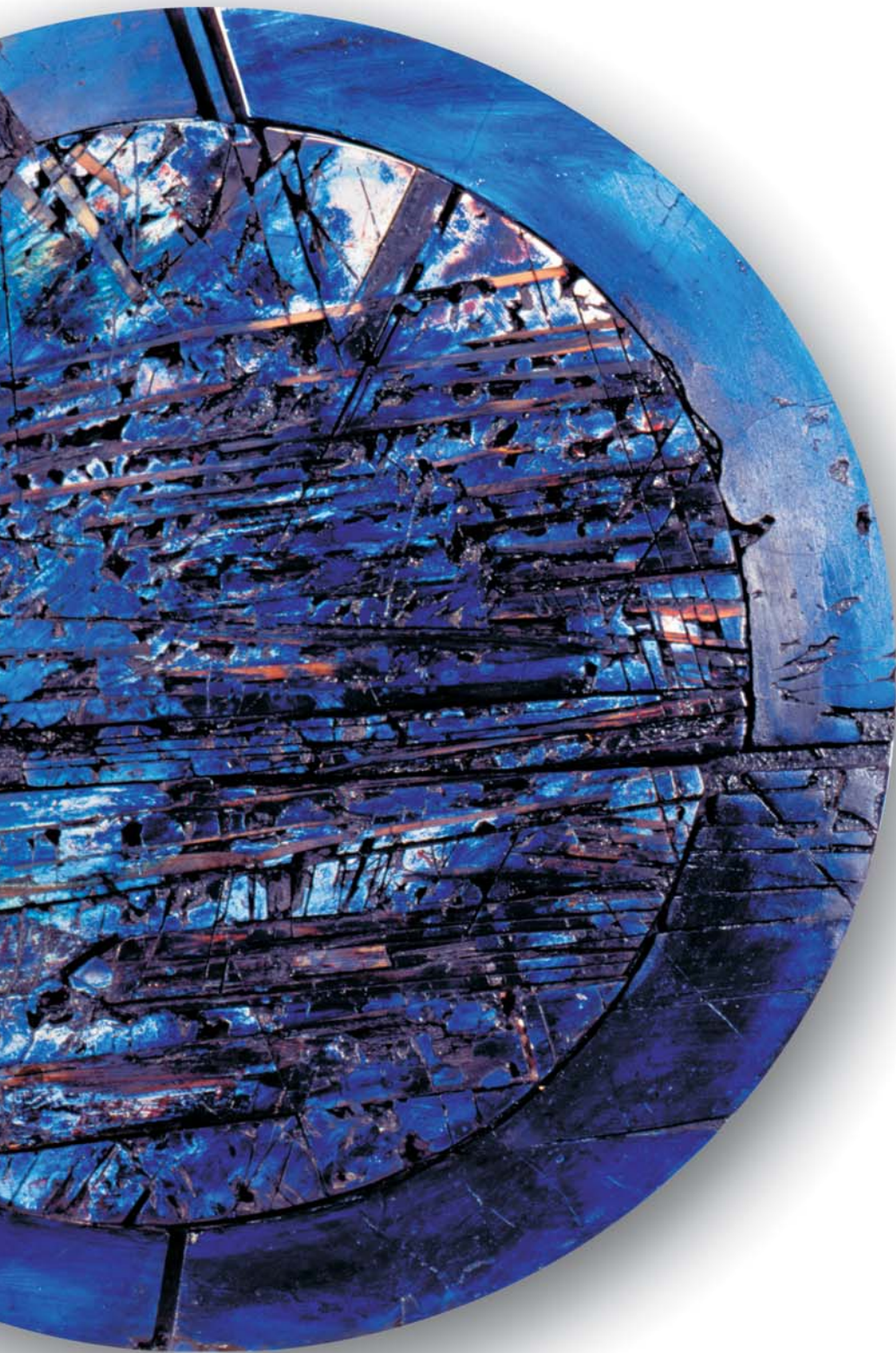
KLAUS MARKERT
GESELLSCHAFTER UND VORSTAND DES BEIRATES



SUSANNE WENDT · INTERIEUR 2004 · ACRYL · 97 X 81 CM



TOM KOSBAB · BLAUER KREIS 2002-2006 · RELIEF · DURCHMESSER 105 CM



WIE KANN EINE AMARYLLIS ODER EINE ROSE ZUGLEICH LANDSCHAFT SEIN?

KEIN PROBLEM, WENN ES EINE AMARYLLIS ODER ROSE VON TOM KOSBAB IST. LANDSCHAFT - DAS IST FÜR DIESEN MALER VOR ALLEM STRUKTUR, ORDNUNG.

WIE DIE STRUKTUR EINER ROSE ODER AMARYLLIS. TOM KOSBAB IST EIN SCHWELLENMALER, DER SICH AUF DEM SCHMALEN GRAT ZWISCHEN BILDHAFTIGKEIT UND ABSTRAKTION BEWEGT. BEIM MALEN SCHEINT ER DIE WELT WIE MIT ZUSAMMENGEKNIFFENEN AUGEN GLEICHSAM VERDICHTET ZU BETRACHTEN. DIESE GRUNDSTRUKTUR BLEIBT AUCH IN DER ABSTRAKTION ERHALTEN - SOZUSAGEN ALS LETZTER GRUND EINES JEDEN BILDES. DOCH WAS SICH DARAUF UND DARÜBER TUT, IST DAS PRODUKT EINES GEWALTIGEN, MITUNTER GEWALTTÄTIGEN, JA ZERSTÖRERISCHEN TRANSFORMATIONSPROZESSES.

TOM KOSBABS ART ZU ARBEITEN ERFORDERT EINEN GANZEN KERL. WER WIE ICH GELEGENTLICH VOR EINEM LEEREN BILDSCHIRM SITZT UND DIESEN MIT GEDANKEN FÜLLEN MUSS (WAS ÜBRIGENS UM SO SCHWERER FÄLLT, JE MEHR EINEM DIE GESCHICHTE AM HERZEN LIEGT), VERMAG NACHZUVOLLZIEHEN, WELCHE PLAGEN EINEN KÜNSTLER VOR LEERER LEINWAND, KARTON ODER HARTFASER BEFALLEN.

DOCH IM GEGENSATZ ZU MIR KANN SICH TOM KOSBAB NICHT AN EINEM ROTEN FADEN ENTLANG HANGELN, HAT ER KEINE RICHTSchnur, AUF DER ER SEINE GEDANKENPERLEN AUFZIEHEN KANN. ER MUSS SICH AUF DAS VERLASSEN, WAS DAS WESEN SEINER MALEREI AUSMACHT: EIN-FALL UND ZU-FALL. ANDERS AUSGEDRÜCKT: VOR JEDER MALERISCHEN EXPLOSION STEHT EINE ART KREATIVER IMPLOSION - ODER, UM IM KOSMISCHEN BILD ZU BLEIBEN: ER MUSS ERST WIE EIN ROTER RIESE IN SICH ZUSAMMENSTÜRZEN, SEINE ENERGIE VERDICHTEN, UM HERNACH GANZE GALAXIEN VON MATERIAL- UND GEDANKENFETZEN ANZUZIEHEN, DIE MATERIE SEINES VOR-MALERISCHEN BIG BANG NEU ZU ORDNET, IN EINEN ALLES UMFASSENDEN ORBIT ZU ZWINGEN, ZU EINER NEUEN, EIGENEN WELT ZUSAMMENZUBALLEN. UND DAS GEHT NUR, WENN EINER ÜBER EIN BELIEBIG ABRUFbares POTENZIAL VON GESTALTERISCHEN MÖGLICHKEITEN VERFÜGT - WIE EIN GUTER

FECHTER, DER DIE TECHNISCHEN FINESSEN SEINES SPORTS SO TIEF VERINNERLICHT HAT, DASS ER SIE AUF DER PLANCHE INTUITIV ABRUFEN KANN. ODER UM TOM KOSBABS EIGENEN GEDANKEN AUFZUGREIFEN: DEM EIN-FALL MUSS EIN AUS-FALL-SCHRITT FOLGEN, DAS GEDANKEN-BILD EINE PHYSIS ERHALTEN, ZEUGNIS-CHARAKTER BEKOMMEN.

WICHTIG AUCH, DASS ER SICH BEI ALLEDDEM STANDHAFT GEGEN ALLES ZWANGHAFTE BEHAUPTET, OFFEN BLEIBT. AUCH HINTERM HORIZONT MUSS ES WEITERGEHEN, BEMÜHT KOSBAB EINE TEXTZEILE VON UDO LINDENBERG, DENN NICHTS SEI ENTSETZLICHER UND LANGWEILIGER ALS ALLES ZUZUMALEN. VIELMEHR MÜSSE EIN KLECKS EIN KLECKS UND EIN FETZEN PAPIER PAPIER BLEIBEN, SONST „WIRD JEGLICHE SPANNUNG IM KEIM ERSTICKT“. UND DARUM GEHE ES DOCH GERADE: UM DAS GESTALTEN AN SICH, DARUM SPANNUNG AUFZUBAUEN, UND SIE IM BESTEN FALL AN DEN BETRACHTER WEITERZUGEBEN - UNGEFRAGT ZWAR, ABER EBEN AUCH UNVERZICHTBAR.

DESSEN UNGEACHTET ENTSPRINGT TOM KOSBABS SUCHE NACH STRUKTUREN, NACH DEM EXISTENZIELLEN SINN NATÜRLICH DER ÜBERZEUGUNG, IN DIESER WELT NUR DANN BESTEHEN ZU KÖNNEN, WENN MAN SIE STETS AUFS NEUE ERFINDET, IHR AN DIE WÄSCHE GEHT, IM BILD BLEIBT. UND GENAU DAS TUT DIESER MANN - MIT KOPF UND BAUCH UND OHNE JEDE GNADE FÜR DAS MATERIAL. LEINWAND ODER PAPPE SIND SEINE MALGRÜNDE NICHT. „ZU UNBESTÄNDIG“, SAGT ER, „DA BIN ICH SOFORT DURCH“. GENAUSO WIE SUSANNE WENDT ÜBRIGENS. UND SO SCHLEIFT, SPACHELTELT, BEARBEITET, ZERSTÖRT UND HEILT ER HOLZ UND HARTFASER, BIS JENER FALL EINTRIT, DER - ZUMINDEST, WAS DIE DRAMATIK ANGEHT - GLEICH NACH DEM LEEREN BLATT KOMMT: DASS EIN BILD FERTIG WIRD. DAZWISCHEN LIEGEN UNZÄHLIGE EIN- UND ZU-FÄLLE, DIE ES ZU VERFOLGEN GILT, WOBEI ES ZU EINER BILDHAFTEN BEZIEHUNG ZWEIER ACH SO UNGLEICHER CHARAKTERE KOMMT: QUAL UND VERGNÜGEN. EIN SCHALK, WER GERADE AN DIESER STELLE DARAUF HINWEIST, DASS ES IN SEINEN BILDERN ZWAR RÄUMLICHKEIT, ABER KEINE PERSPEKTIVE GEBE. PERSPEKTIVE ENTSTEHT AUF ANDERE, SUBLIMERE WEISE: ZUM BEISPIEL, INDEM ER DAS

„HAPTISCHE“ BETONT, SEINE BILDER MITUNTER ALS RELIEF, JA MANCHMAL SOGAR ALS OBJEKT ANLEGT UND IHNEN DAMIT EINEN EIGENEN LANDSCHAFTSCHARAKTER GIBT. ODER ER ARBEITET MIT „TECHNISCHEN SCHWEINEREIEN“, IN DEM ER HOLZSCHNITTE VERSETZT DRUCKT UND SIE AUF DIESE WEISE FÜR DEN BETRACHTER WIE EIN RELIEF ERSCHEINEN LÄSST. IN TOM KOSBABS ARBEITEN WIRD LANDSCHAFTS-EMPFINDEN ZUM SCHÖPFUNGSAKT, DÜRFEN STILLLEBEN ALLES SEIN, NUR NICHT STILL. DENN LETZTEN ENDES IST ES DIE PURE LEIDENSCHAFT AM MALEN, DER SIE IHREN URSPRUNG ZU VERDANKEN HABEN.

WIE TOM KOSBAB FINDET AUCH SUSANNE WENDT VIELE IHRER THEMEN VOR DER HAUSTÜR – ZUM BEISPIEL, WENN SIE IN STUFFHUSEN, UNWEIT IHRES NORDFRIESISCHEN WAHLHEIMATORTES WASSERKOOG, ZUM BADEN IN DIE NORDSEE STEIGT. UND OFT WERDEN SOLCHE FUNDSTÜCKE EIN TEIL DES BILDES – UNABHÄNGIG DAVON, OB SIE IDEELLEN ODER MATERIELLEN URSPRUNGS SIND.

SO DÜRFEN IHRE „MEERESBILDER“ IN LETZTER INSTANZ GEWISS ALS EINE ART STUFFHUSENER TAGEBUCH, ALS EIN BILDERBOGEN VON MEERESSTIMMUNGEN ZU VERSCHIEDENEN TAGESZEITEN UND UNTER UNTERSCHIEDLICHEN METEOROLOGISCHEN BEDINGUNGEN VERSTANDEN WERDEN. „UND DAS GANZ OHNE LEUCHTTURM UND SEEHUND“, WIE TOM KOSBAB ANGESICHTS DER VIELEN FELD-, WALD- UND WIESEN-MALER, MIT DENEN ER UND SUSANNE WENDT SICH DIE HALBINSEL EIDERSTEDT TEILEN MÜSSEN, NICHT OHNE SPÖTTISCHEN UNTERTON HINZUFÜGT. SEINE FRAU WIDERSPRICHT: „MANCHMAL TAUCHT TATSÄCHLICH EIN SEEHUND AUF, WENN ICH IN STUFFHUSEN SCHWIMME, ABER ICH MALE IHN NICHT.“

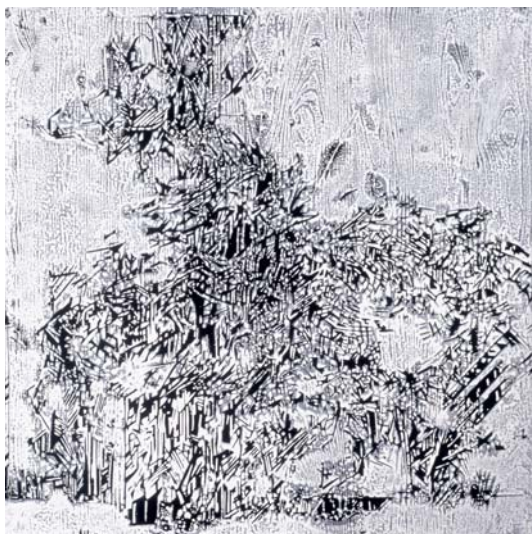
EIN WICHTIGES STICHWORT, WEIL ES AUF EINE BESONDERHEIT HINWEIST, DIE IN DER TAT ALL IHREN BILDERN ZU EIGEN IST: SIE LASSEN DEM BETRACHTER VIEL RAUM FÜR EIGENE ASSOZIATIONEN. DASS SIE DIESEN BALANCEAKT SCHEINBAR PROBLEMLOS HINBEKOMMT, DÜRFTE SUSANNE WENDT DEM UMSLAND VERDANKEN, DASS SIE SELBST EINE SEHERIN, IHRE EIGENEN BILDER IMMER AUCH AUS DER BETRACHTERWARTE ANGEHT.

DIE INTERIEUR-BILDER SIND DAFÜR EIN GUTES BEISPIEL. „ICH KOMME VOM LAND. UND ES HAT MICH IMMER INTERESSIERT, WIE ANDERE LEBEN“, GESTEHT SUSANNE WENDT. UND BIS HEUTE MACHE SIE FOTOS VON DEN EINRICHTUNGEN IHRER FREUNDE UND BEKANNTEN, UM ANREGUNGEN ZU BEKOMMEN. EINES DER BILDER DIESES AUSSTELLUNGSKATALOGS ZEIGT DEN RAUM EINER WOHNUNG, DIE IHRE SCHWESTER IN ANTWERPEN ANMIETEN WOLLTE UND DIE DAMALS VÖLLIG VERWAHRLOST WAR. SUSANNE WENDT BANNT DIE BEFREMDLICHE SZENERIE AUF HOLZ UND ERGÄNZT DIE ERINNERUNG AUGENZWINKERND MIT DEM HINWEIS, DASS „ICH MANCHES WOHL AUCH NUR MALE, UM ES WIEDER LOSZUWERDEN“.

IHR EIGENTLICHES CREDO ABER IST EIN ANDERES: SUSANNE WENDT ER-LEBT IHRE BILDER. SIE MÜSSEN AUS IHR HERAUS, IN DIE WELT UND ZUR WELT IN BEZIEHUNG GESETZT WERDEN. AUCH ZU IHREM LEBEN IN DER TURBULENTEN ABGESCHIEDENHEIT NORDFRIESLANDS.

ES SIND KONTRASTE, DIE SIE ANZIEHEN: DIE GRÜBLERISCHE STILLE EINES MEERESSTÜCKS NEBEN DEN GLEISSENDEN KASKADEN AUS LICHT, DIE EINEN SPÄTBAROCKEN STUHL UMSPIELEN, NEBEN EINER FRAU IN CORSAGE, STIEFEL UND FETISCH-HEMD, DAS DURCHAUS ALS ALLEGORIE AUF DAS FRAUEN-LEBEN VERSTANDEN WERDEN DARF. WAS SUSANNE WENDT UMTREIBT, HAT NICHTS, ABER AUCH GAR NICHTS MIT VOYEURISMUS ZU TUN, WOHL ABER MIT EINER GEDICHTZEILE VON GÜNTER EICH: „ALLES, WAS GESCHIEHT, GEHT DICH AN.“ DIE KÜNSTLERIN HAT ES SELBST EINMAL SO FORMULIERT: „DU LEBST AM MEER, ABER DU HAST ES NICHT JEDEN TAG VOR AUGEN.“ UND DENNOCH IST ES DA – WIE DAS EIGENE LEBEN UND DAS DER ANDEREN.

RÜDIGER OTTO VON BROCKEN



OBEN · TOM KOSBAB · MAGMA 2004 · AQUARELL UND MISCHTECHNIK · 93 X 138 CM

UNTEN · TOM KOSBAB · VERWEHTE SONNENBLUMEN 2000 · HOLZSCHNITTE 3 PLATTEN · 63 X 63 CM



OBEY · TOM KOSBAB · FLORA 2004 · AQUARELL UND MISCHTECHNIK · 93 x 138 CM



OBEN · TOM KOSBAB · ROSENORCHESTER 2006 · AQUARELL/GOUACHE · 50 x 80 CM

UNTEN · TOM KOSBAB · ICH GEHE DURCH MEINEN WALD 2006 · MATERIALCOLLAGE/AQUARELL · 70 x 90 CM



OBEN · TOM KOSBAB · LICHTER STRAUSS 2005 · MISCHTECHNIK · 46 X 67 CM
 UNTEN · TOM KOSBAB · BLUMENLANDSCHAFT 2003 · COLLAGE/AQUARELL · 55 X 82 CM



OBEH · TOM KOSBAB · PAPAGEIENTULPENTANZ 2005 · ZEICHNUNG/MISCHTECHNIK · 41 x 59 CM
 UNTEN · TOM KOSBAB · BLUMEN VOR ALTEM SPIEGEL 2006 · COLLAGE/GOUACHE · 70 x 90 CM



OBEN · TOM KOSBAB · VORLAND 2005 · MISCHTECHNIK/ZEICHNUNG · 24,5 x 67 CM

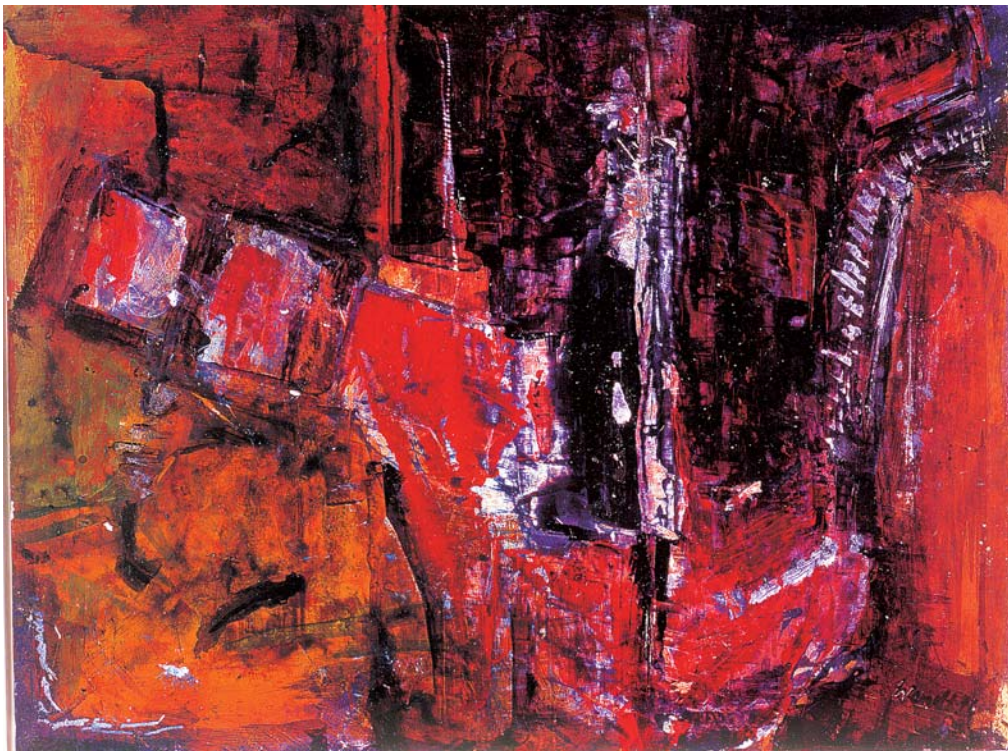
UNTEN · TOM KOSBAB · URLAND 2000 · MISCHTECHNIK AUF HOLZSCHNITT · 39 x 85 CM



OBEN · TOM KOSBAB · LANDSCHAFTLICHES ZEICHEN 2003 · GOUACHE · 70 X 99 CM
 UNTEN · TOM KOSBAB · NORDLAND 2006 · AQUARELL AUF RELIEF · 33 X 134 CM



OBEN · TOM KOSBAB · ROT ROT ROT 2006 · AQUARELL/MISCHTECHNIK 91 X 116 CM



OBEN · SUSANNE WENDT · BEGEGNUNG 1997 · ACRYL/COLLAGE 67 X 68 CM
UNTEN · SUSANNE WENDT · ABSTRAKTION 1996 · ACRYL · 35 X 45 CM



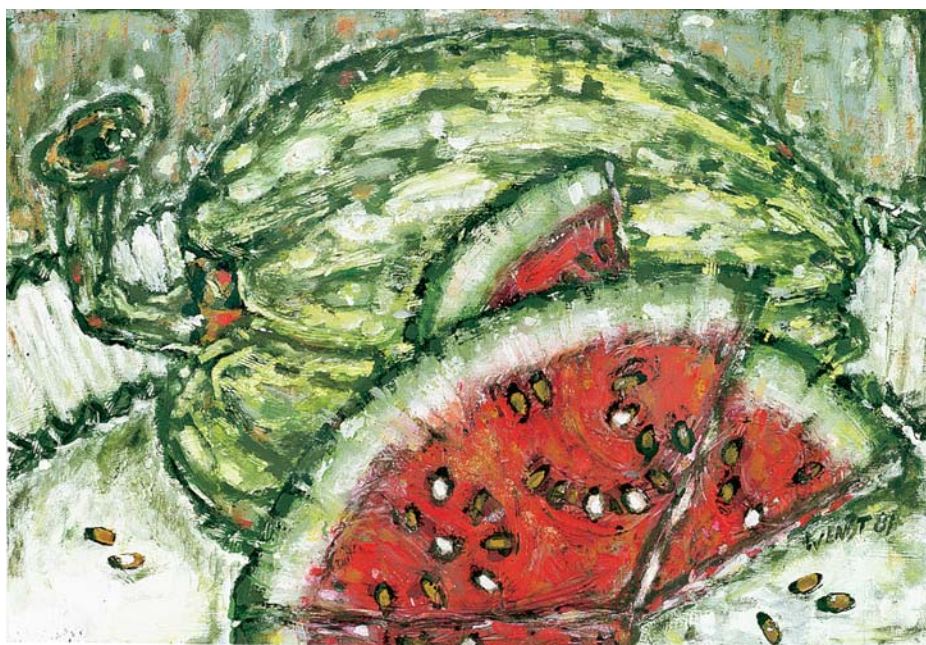
SUSANNE WENDT · WINTERFRAU 1993 · ACRYL/COLLAGE · 55 X 48 CM



OBEN · SUSANNE WENDT · AM MEER 2004 · ACRYL · 50 X 48 CM
 UNTEN · SUSANNE WENDT · VOGELZUG 2006 · ACRYL · 50 X 48 CM



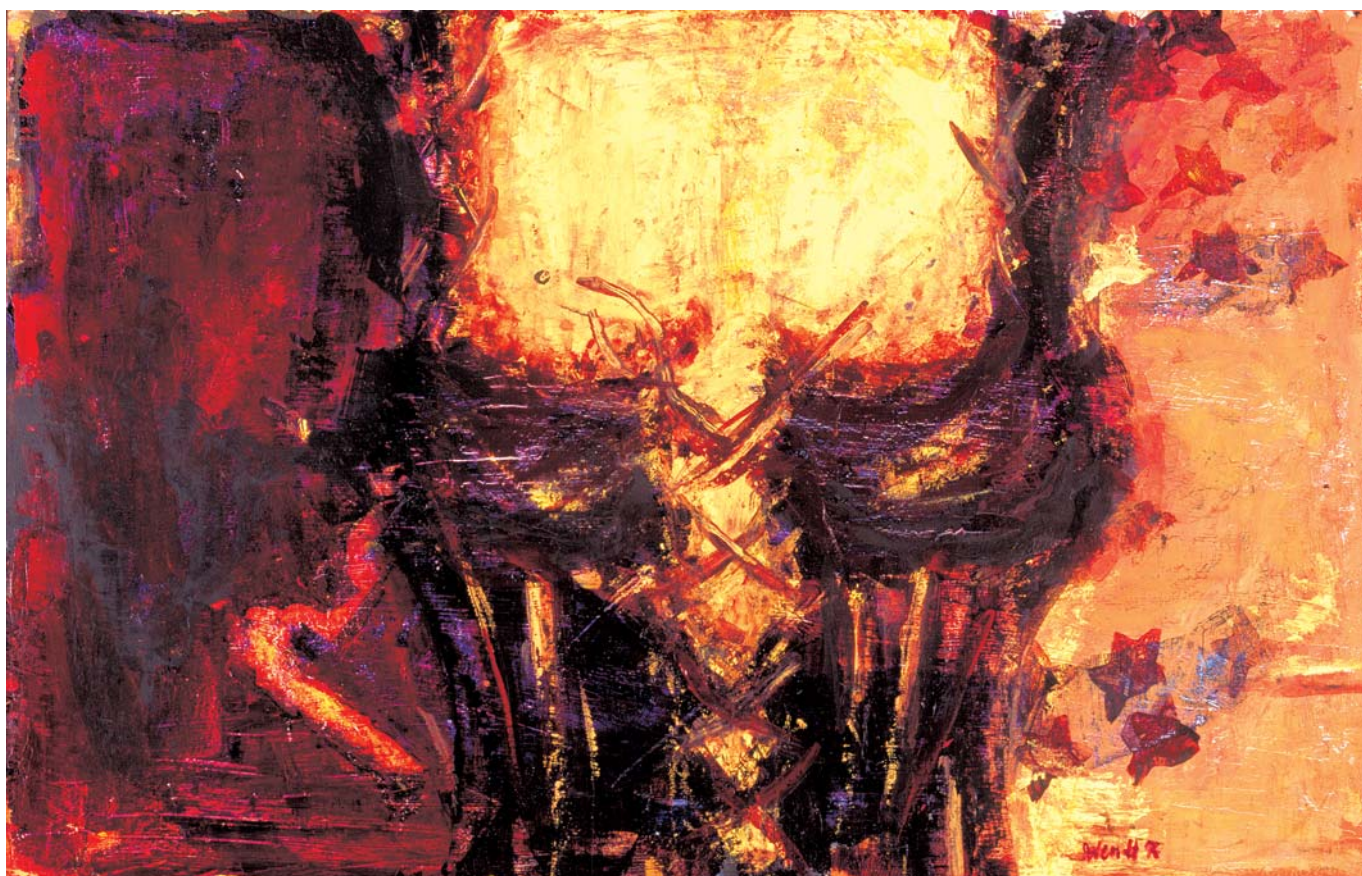
SUSANNE WENDT · STRANDGUT 1993 · ACRYL/COLLAGE · 64 X 67 CM



OBEN · SUSANNE WENDT · BLAUE BLUMEN 1993 · ACRYL · 48 X 56 CM
 UNTEN · SUSANNE WENDT · MELONE 1981 · ACRYL · 25 X 36 CM

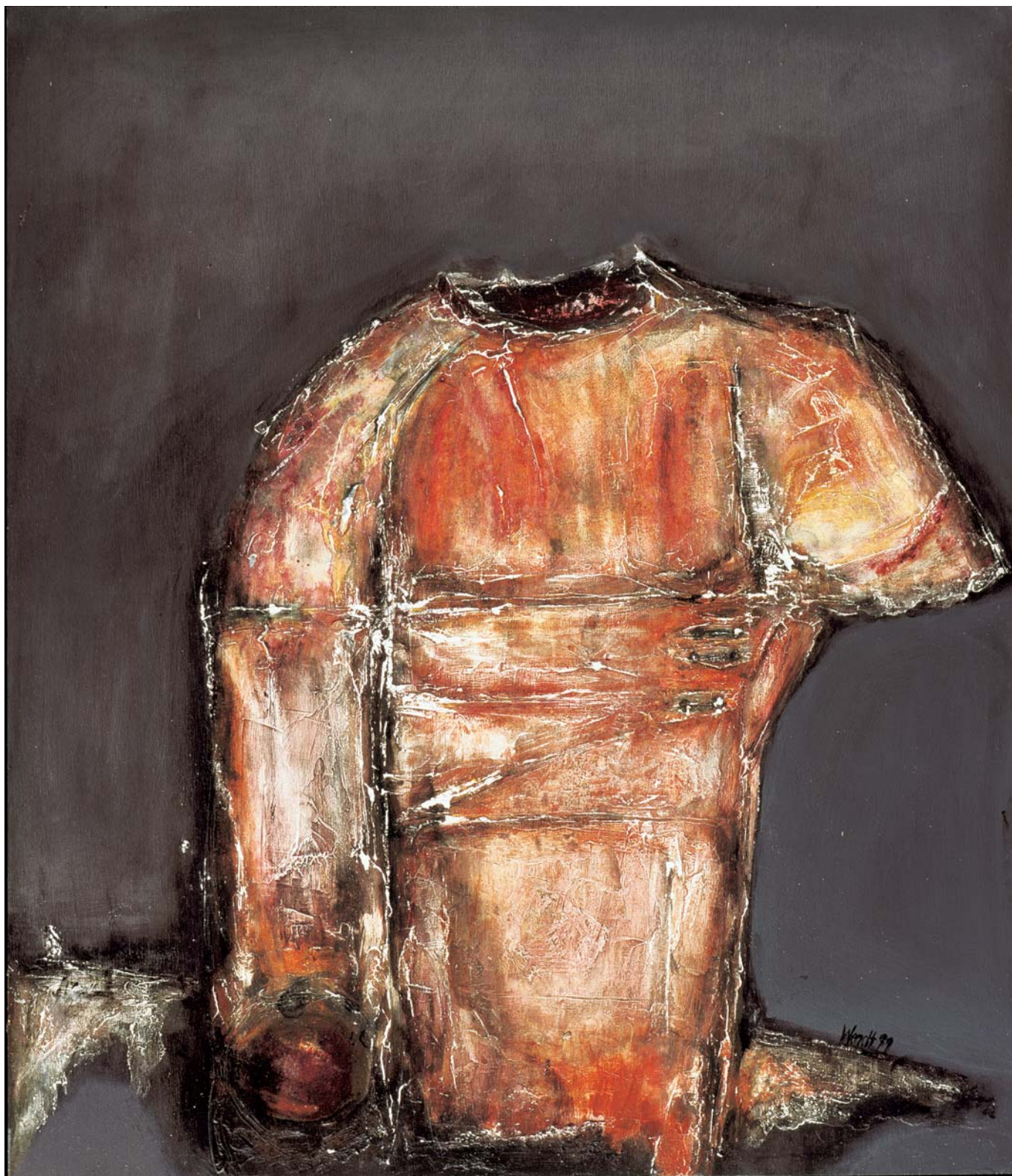


SUSANNE WENDT · INTERIEUR II 2001 · ACRYL/COLLAGE · 65 X 68 CM
 SUSANNE WENDT · INTERIEUR III 2001 · ACRYL/COLLAGE · 68 X 65 CM

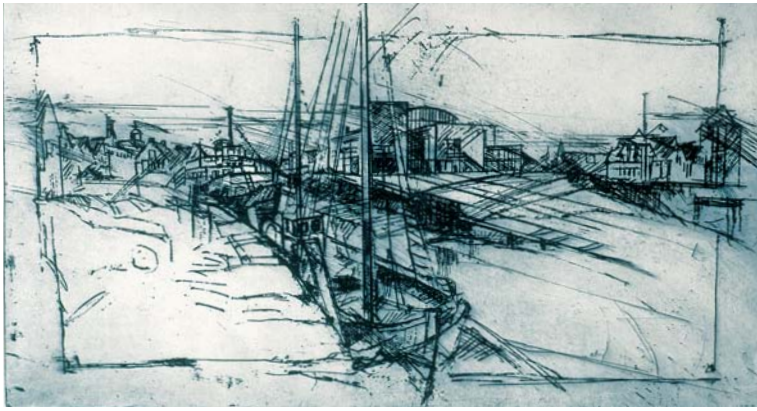


O BEN · SUSANNE WENDT · STIEFEL 1996 · ACRYL · 72 X 42 CM

UN TEN · SUSANNE WENDT · CORSAGE 1996 · ACRYL · 45 X 70 CM



SUSANNE WENDT · TORSO 1999 · ACRYL · 75 X 65 CM



TOM KOSBAB

- 1 HUSUMER HAFEN · RADIERUNG · 21 x 39 CM
- 2 EMANUEL · MÜHLE IN GARDING · RADIERUNG COLORIERT · 27 x 18,5 CM
- 3 WASSERKOOG · RADIERUNG COLORIERT · 18,5 x 28 CM
- 4 ST. PETER ÖRDING · RADIERUNG COLORIERT · 18,5 x 27 CM
- 5 TETENBÜLLSPIEKER · RADIERUNG COLORIERT · 18,5 x 28 CM
- 6 HAFEN · RADIERUNG COLORIERT · 18,5 x 28 CM



SUSANNE WENDT

- 1938 GEBOREN IN HAMBURG
- 1957 AUSBILDUNG ZUR BUCHHÄNDLERIN VERBUNDEN MIT GALERIEARBEIT. ZUSAMMENTREFFEN MIT HAMBURGER KÜNSTLERN
- 1960 HEIRAT – GEBURT EINER TOCHTER UND EINES SOHNES
- 1980 BEGINN DER EIGENEN KÜNSTLERISCHEN ARBEIT ALS AUTODIDAKTIN
- 1985 ANKAUF EINER ALTEN WINDMÜHLE VON 1857 IN GARDING-NORDFRIESLAND. ERÖFFNUNG DER „GALERIE DIE MÜHLE“. 15 JAHRE PRÄSENTATION VON KÜNSTLERINNEN UND KÜNSTLERN AUS HAMBURG, BERLIN, SCHLESWIG-HOLSTEIN. ZUSAMMENARBEIT MIT DEM LEBENSPARTNER UND KÜNSTLER TOM KOSBAB. AUSSTELLUNGSBETEILIGUNGEN AB 1993 IN HAMBURG USW.
- 2001 ERÖFFNUNG DER „GALERIE 25“ IN WASSERKOOGE-NORDFRIESLAND. AUSSTELLUNG UND ZUSAMMENARBEIT MIT TOM KOSBAB.
- 2002 GEMEINSCHAFTSAUSSTELLUNG MIT TOM KOSBAB IN DER „BURG LÜDINGHAUSEN“.
- 2006 AUSSTELLUNG MIT TOM KOSBAB IM „KUNSTFORUM MARKERT GRUPPE“

TOM KOSBAB

- 1941 GEBOREN IN DRESDEN
- 1960 – 68 FACHHOCHSCHULE UND KUNSTHOCHSCHULE HAMBURG (MALEREI, WANDGESTALTUNG, FOTO, GRAFIK-DESIGN)
- MITGLIED IM BERUFSVERBAND BILDENDER KÜNSTLER SCHLESWIG-HOLSTEIN
- FREIBERUFLICH SEIT 1967:
- GESTALTUNG VON MESSESTÄNDEN, GRAFIK-DESIGN FÜR ELEKTRO-KONZERNE, PACKAGING
- ZWEIMALIGER GEWINNER VON PLAKATWETTBEWERBEN
- AB 1987 AUSSCHLIESSLICH FREIE MALEREI/GRAFIK/RELIEF
- AB 2000 ZUSAMMEN MIT SUSANNE WENDT „GALERIE WASSERKOOGE 25“ EIDERSTEDT/NORDFRIESLAND
- 2002/2003 AUFTRAGSARBEITEN FÜR KUNST IM ÖFFENTLICHEN RAUM. RELIEFS IN BREMEN UND IN ESSEN/EUROPA-CENTER
- AUSSTELLUNGEN BUNDESWEIT UND IN DÄNEMARK
- 2005 RATHAUS NORDERSTEDT, DITHMARSCHER LANDESMUSEUM MELDORF
- 2006 RATHAUS HUSUM, KUNSTFORUM MARKERT GRUPPE, HAMBURG



SUSANNE WENDT

- 1938

GEBOREN IN HAMBURG
- 1957

AUSBILDUNG ZUR BUCHHÄNDLERIN VERBUNDEN MIT GALERIEARBEIT. ZUSAMMENTREFFEN MIT HAMBURGER KÜNSTLERN
- 1960

HEIRAT – GEBURT EINER TOCHTER UND EINES SOHNES
- 1980

BEGINN DER EIGENEN KÜNSTLERISCHEN ARBEIT ALS AUTODIDAKTIN
- 1985

ANKAUF EINER ALTEN WINDMÜHLE VON 1857 IN GARDING-NORDFRIESLAND. ERÖFFNUNG DER „GALERIE DIE MÜHLE“. 15 JAHRE PRÄSENTATION VON KÜNSTLERINNEN UND KÜNSTLERN AUS HAMBURG, BERLIN, SCHLESWIG-HOLSTEIN. ZUSAMMENARBEIT MIT DEM LEBENSPARTNER UND KÜNSTLER TOM KOSBAB. AUSSTELLUNGSBETEILIGUNGEN AB 1993 IN HAMBURG USW.
- 2001

ERÖFFNUNG DER „GALERIE 25“ IN WASSERKOOG-NORDFRIESLAND. AUSSTELLUNG UND ZUSAMMENARBEIT MIT TOM KOSBAB.
- 2002

GEMEINSCHAFTSAUSSTELLUNG MIT TOM KOSBAB IN DER „BURG LÜDINGHAUSEN“.
- 2006

AUSSTELLUNG MIT TOM KOSBAB IM „KUNSTFORUM MARKERT GRUPPE“

TOM KOSBAB

- 1941

GEBOREN IN DRESDEN
- 1960 – 68

FACHHOCHSCHULE UND KUNSTHOCHSCHULE HAMBURG (MALEREI, WANDGESTALTUNG, FOTO, GRAFIK-DESIGN)
- MITGLIED IM BERUFSVERBAND BILDENDER KÜNSTLER SCHLESWIG-HOLSTEIN
- FREIBERUFLICH SEIT 1967:
- GESTALTUNG VON MESSESTÄNDEN, GRAFIK-DESIGN FÜR ELEKTRO-KONZERNE, PACKAGING
- ZWEIMALIGER GEWINNER VON PLAKATWETTBEWERBEN
- AB 1987 AUSSCHLIESSLICH FREIE MALEREI/GRAFIK/RELIEF
- AB 2000 ZUSAMMEN MIT SUSANNE WENDT „GALERIE WASSERKOOG 25“ EIDERSTEDT/NORDFRIESLAND
- 2002/2003 AUFTRAGSARBEITEN FÜR KUNST IM ÖFFENTLICHEN RAUM. RELIEFS IN BREMEN UND IN ESSEN/EUROPA-CENTER
- AUSSTELLUNGEN BUNDESWEIT UND IN DÄNEMARK
- 2005

RATHAUS NORDERSTEDT, DITHMARSCHER LANDESMUSEUM MELDORF
- 2006

RATHAUS HUSUM, KUNSTFORUM MARKERT GRUPPE, HAMBURG